

Qu'est-ce que la CoVe peut faire pour moi ?

Rechercher par mots clés



Aubignan



Adhésion : 1966



Maire : Siegfried BIELLE

Délégation : Politique de la ville et actions solidaires



4 sièges de conseillers communautaires :

Siegfried BIELLE, Laurence BADÉI, Frédéric FRIZET, Marie THOMAS DE MALEVILLE



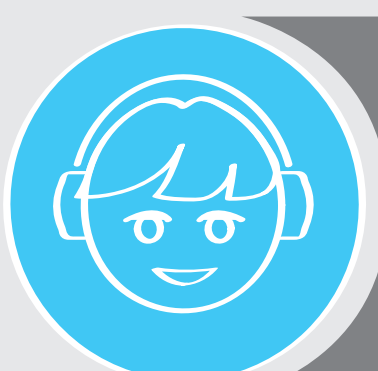
Au quotidien, la CoVe à Aubignan c'est :

- Crèche intercommunale *Les Petitous*
- Accueil petite enfance
- Relais assistants maternels : secteur ouest



- Camping *Le Brégoux*
- Signalétique et balisage Itinéraires cyclotouristiques
- Réseau accueil vélo
- Bureau d'information touristique Ventoux Provence

- Lignes Trans'CoVe urbaines et périurbaines/scolaires (lignes A et J)



- Intervenants Musique à l'école
- École Intercommunale des Sports pendant les vacances

- Visites guidées du Pays d'Art & d'Histoire par les guides conférenciers (vestiges des remparts, cabanette des voyageurs, église)
- Conférences en scène
- Soirées d'Automne (2013 - 2015 - 2017 - 2019)



- Déchetterie de la Petite Palud
- Collecte et traitement des déchets
- Ramassage animaux errants
- Le composteur partagé du camping du Brégoux

- Gestion des milieux aquatiques et prévention des inondations
- Eaux et assainissement
- Eaux pluviales urbaines



- Réseau des bibliothèques BiblioCoVe
- Portage des livres entre bibliothèques

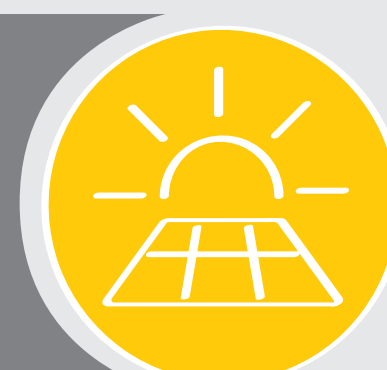
En solidarité avec Aubignan, la CoVe c'est :

- Soutien toute l'année avec notamment en 2019 : 152 399 € dont 20 134 € de travaux de voirie
- Soutiens financiers aux projets de la commune : réfection rempart, city park et aires de jeux, travaux chemin de la Combe (25 000 €) et en soutien pour la réhabilitation de plateau sportif (20 000 €)



- Aide à l'amélioration de l'habitat : 14 logements subventionnés et 8 opérations d'opérateurs publics (203 211 €)

- Étude de potentiel photovoltaïque sur les bâtiments communaux
- Opération zérophyto sur les espaces verts gérés par la commune



- Assistance à maîtrise d'ouvrage pour les chantiers tels que : la réhabilitation du plateau sportif, l'extension de l'hôtel de ville, la construction d'un dojo

- Plateforme WEB mutualisée pour le site institutionnel de la commune
- Les services de la direction de l'innovation numérique du territoire : volet Système d'information géographique, volet DPO (volet délégué à la protection des données et RGPD), volet Innovation numérique, volet Open Data

